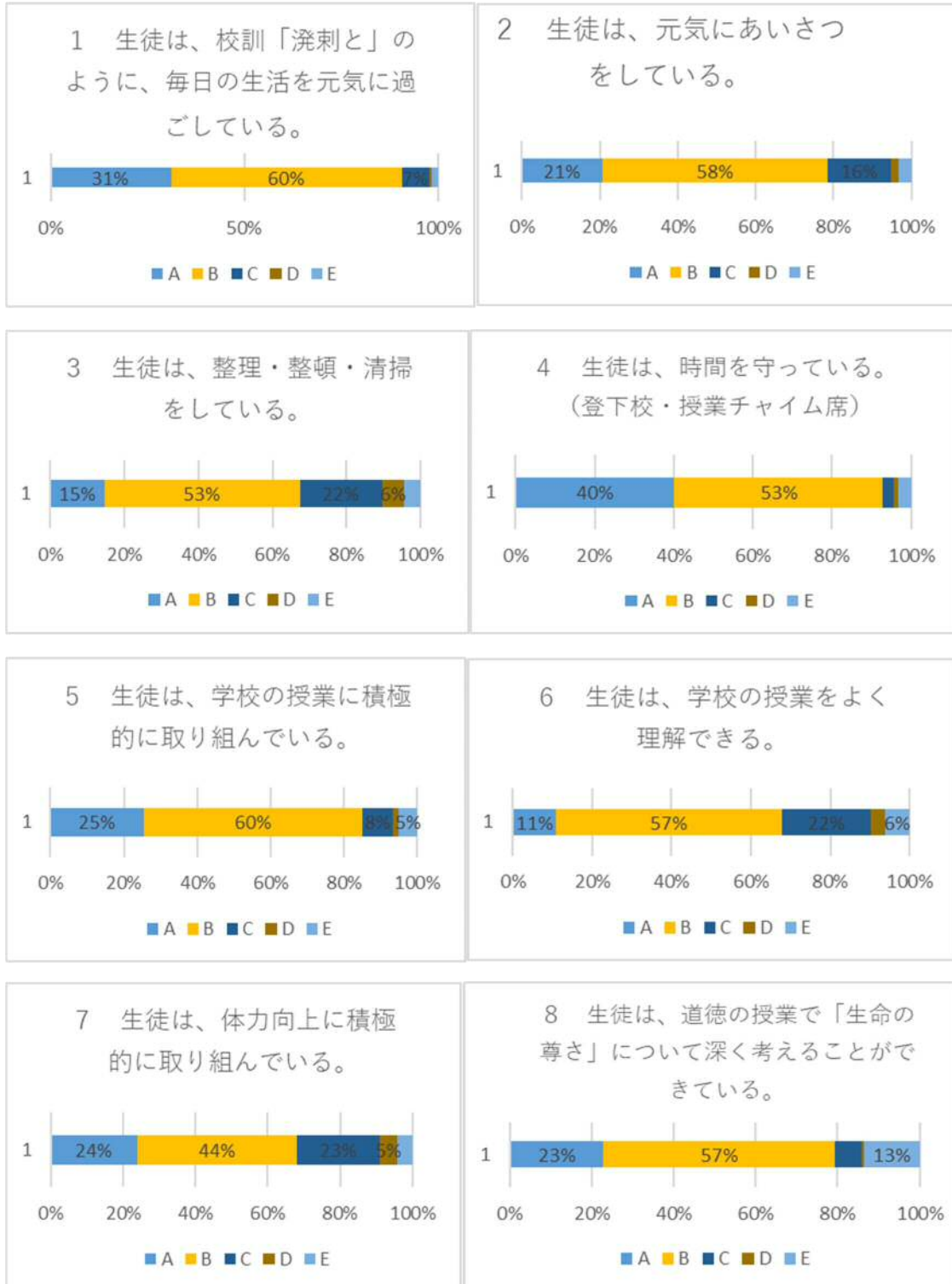
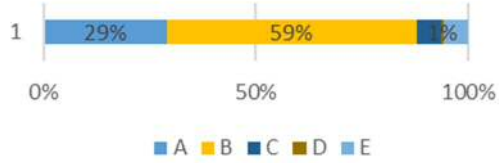


学校評価保護者アンケート ABCDE

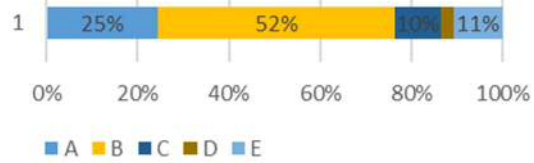
A そう思う B だいたいそう思う C あまりそう思わない D そう思わない E わからない



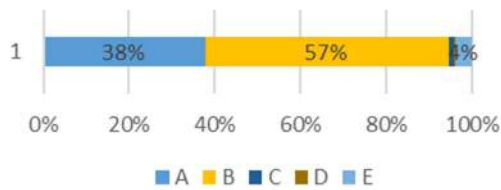
9 生徒は、いじめのない明るい学校生活を送っている。



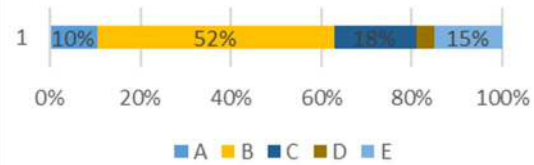
10 生徒は、悩み事に対して先生や友達など相談できる人がいる。



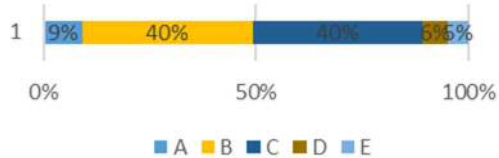
11 生徒は、学級の決まりやマナーを守って行動している。



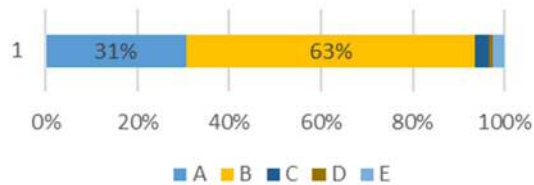
12 学校は、生徒の将来や進路について深く考える機会を設定してくれている。(職業調べ、上級学校調べ等)



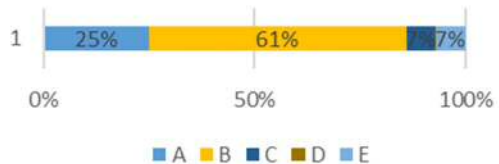
13 生徒は、自分の将来や進路について深く考えることができる。



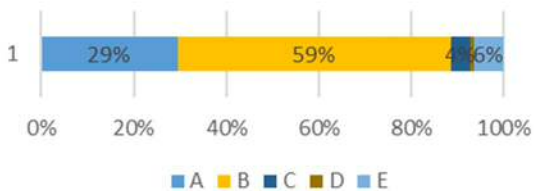
14 学校は、安全で安心して勉強することができる。



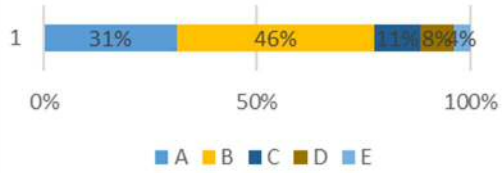
15 生徒は、避難訓練などにより安全について考えることができる。



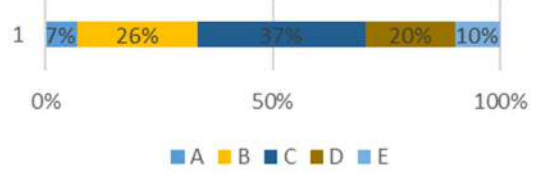
16 学校は、安全に配慮してくれている。



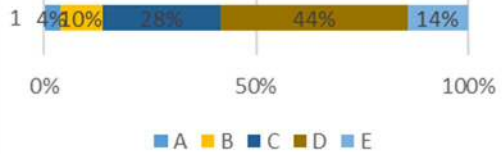
17 生徒は、部活動に楽しく取り組んでいる。（3年生は取り組めた）



18 生徒は、ボランティア活動（クリーン活動等）や地域の活動に積極的に参加している。



19 生徒は、チャレンジスクールに積極的に参加している。



20 学校は、ICT（生徒タブレット等）を活用した授業を行ってくれている。

