

## 学校生活での約束事

### 登下校

- 学校で定められた通学路を通りましょう。  
自転車通学は禁止です。
- 交通ルールを守り、安全に気を付けましょう。  
横に広がったり、自動車や自転車の人が危険を感じるような行動は止めましょう。
- 不審者には十分気を付けましょう。  
※危険を感じた時は、大声を出したり、近くの家に助けを求めたりしましょう。  
その後、警察と学校に連絡してください。  
※登下校時は、名札を外しましょう。
- 部活動の朝練習は、7：30～8：10（原則：顧問がついている部活のみ可です）  
※7：15までは校内には入ることができません。  
※8：25の学級での出欠確認に必ず間に合うようにしましょう。  
※朝礼がある日は、8：15に教室前の廊下に並べるようにしましょう。
- 登校後は、無断で学校外に出てはいけません。
- 下校時刻を守り、寄り道をしないで帰りましょう。

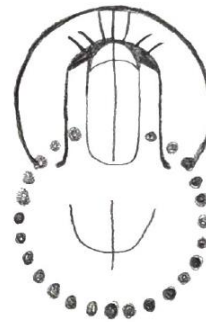
### 欠席・遅刻・早退

- 事前に欠席、遅刻、早退がわかっているときは生徒手帳を使って担任に連絡しましょう。
- 急な欠席等の場合は、電話等（Microsoft Forms を含む）を使い保護者の方に学校へ連絡してもらいましょう。  
※担任がいない場合は、他の先生に伝言をお願いしましょう。
- 8：25のチャイムが鳴り始まるまでに着席していきましょう。  
※朝の始まりは余裕をもってチャイムが鳴り始まるまでに体育着またはジャージに着替え、朝読書の準備をして着席できるようにしましょう。

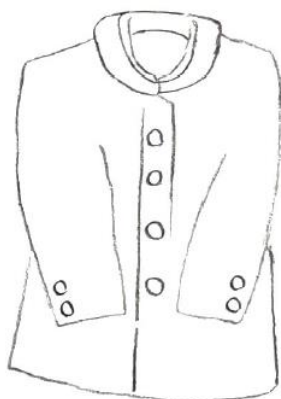
### 服装・身なり

- 学校生活は、原則、標準服を着用します。
  - ・清潔感のある着こなしをしましょう。
  - ・学ランは左襟に、ブレザーは左胸に校章を付けます。
  - ・名札は、左胸の部分につけましょう。上着を着用せず、セーター姿でいる場合も同様です。
  - ・清掃時は、体育着又はジャージに着替えましょう。
  - ・再登校する場合、ジャージまたは標準服で登校しましょう。
- 標準服の中に着るもの
  - ・白のワイシャツまたは白のブラウスとします。※ワイシャツの第1ボタンは開けても構いませんが、ブラウスは第一ボタンまで閉めましょう。  
※ボタンダウン、開襟シャツなどは禁止です。

○校章 2種類の校章から選び着用しましょう。



○標準服【上】 2種類の型から選び着用しましょう。

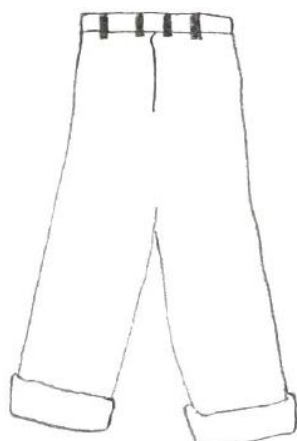


学ラン

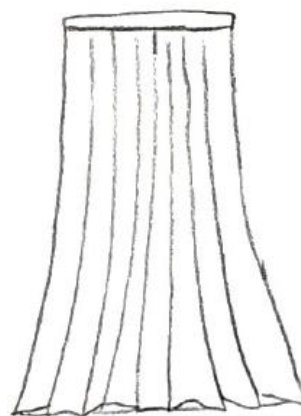


ブレザー

○標準服【下】 2種類の型から選び着用しましょう。



スラックス



スカート

○衣替えの調整期間

6月1日及び10月1日を中心に前後1ヶ月を調整期間とします。  
天候や気温を考えて自分で夏服か冬服かを決めましょう。

## ○夏服について

- ・ワイシャツの中は体育着又は白の無地のシャツであれば可です。ただし、体育着の代わりに部活動のTシャツなどを着ないようにしましょう。
- ・上着を脱いで登校して構いません。

## ○冬服について

- ・防寒のため、標準服またはジャージの中に無地（ワンポイントは可）のV襟のセーター（黒・紺・グレー）を着ても構いません。カーディガン、ベスト、トレーナー、ひざ掛けは不可です。
- ・防寒のためにタイツ、スパッツ、ストッキング、レギンスを着用しても構いません。（華美でないもの）ただし、靴下を着用すること。
- ・長袖の下着（保温効果のある肌着等）を着用しても構いません。着用する場合は、標準服・ジャージを着用すること
- ・登下校は原則標準服着用です。校内で標準服を着用する場合は名札をつけましょう。  
※自身で暑いと判断したときなどはセーター、シャツでの登下校を可とします。また、部活動の朝練や午後練習がある場合は、体育着・ジャージでの登下校を可とします。  
※朝礼や修了式等の学校行事の場では上着を着用しましょう。
- ・登下校時には、手袋、マフラー、ネックウォーマー、耳あてを着用しても構いません。
- ・登下校時に、標準服の上に着る防寒着として、Pコート、ダッフルコート（黒・紺・グレー）、ウインドブレーカー（華美でないもの）を着用しても構いません。
- ・校内で（標準服やジャージの上に着る）防寒(着)としてウインドブレーカーを着用しても構いません
- ・スカートの下にウインドブレーカーやジャージを着るような着方は止めましょう。
- ・ジャージの上に標準服を着るような着方は止めましょう。

## ○頭髪

- ・清潔感のある、髪型にしましょう。  
髪は、肩まで届く場合は、編むか結びましょう。結ぶゴムの色は、標準服に合うものを選びましょう。（例：黒、紺、茶、グレー、白）髪を留める場合は、ヘアピンで留めましょう。  
※脱色、整髪料は禁止です。特異な髪形は止めましょう。

## ○その他

- ・外履きは運動に適したものとし、上履きは指定のものを使用します。
- ・靴下の色は標準服に合うもの（例：黒、紺、茶、グレー、白）とし、ワンポイントを可とします。（ライン等を含む）  
※くるぶしが隠れる長さのものにしましょう。
- ・ベルトは黒または紺の革、布、合成革のもので、幅が2～3cm程度のものとし、汗止め等で使用してよいものは、無香料のシートタイプのものに限り、ピアスの穴をあけたり眉を剃ったりすることは止めましょう。

## ○気をつけること

- ・スカートは膝が隠れる程度とします。短すぎないようにしましょう。
- ・ベルトをしなかつたり、腰パンをしたりしないようにしましょう。
- ・装飾品と思われるものを身につけるのはやめましょう。(ミサンガ等)
- ・ワイシャツの袖はボタンをとめるか、きちんと折りましょう。

## 持ち物

- ・生徒手帳は常に携帯し、学校に持ってくるようにしましょう。
- ・通学カバンはスポーツバッグなど通学に適する色や形状を考えたものにしましょう。
- ・学習に必要なものを持ってこないようにしましょう。
- ・水筒を持ってきても構いません。(水、お茶、スポーツドリンク類に限る)

## 体育館への入退場

### ○体育館への入場の仕方

- ・廊下に、学級委員が先頭でその後に生活委員。体育委員は最後尾になり出席番号順に2列で並んで移動します。
- ・体育館に入ったら、話をしないで静かに指示を待ちましょう。
- ・学級委員：出欠を確認する。生活委員：服装を確認する。体育委員：整列させる。  
※朝礼時は、8：15に教室前の廊下に並び、8：25までに体育館に集合です。  
服装は原則制服ですが、1時間目に体育の授業等がある場合は体育着またはジャージも可です。

### ○体育館での退場の仕方

- ・学級委員が先頭で、2列で退場します。

### ○体育館での態度：床に座る場合は体育座りです。

## その他

### ○トイレは、原則、各学年の階のトイレを使用してください。

※コンピュータ室前、印刷室前、体育館のトイレについては公共使用となります。

### ○他の教室に許可なく入らないようにしましょう。

### ○放課後や休みの日に、勝手に教室に入ることはできません。先生の許可をもらうようにしましょう。

### ○ベランダは危険なので絶対に出てはいけません。

### ○昼休みの過ごし方 中庭：1年生(月水金)。2年生(火木) ボール使用不可。

校庭：1, 2, 3年生。ボール使用可。