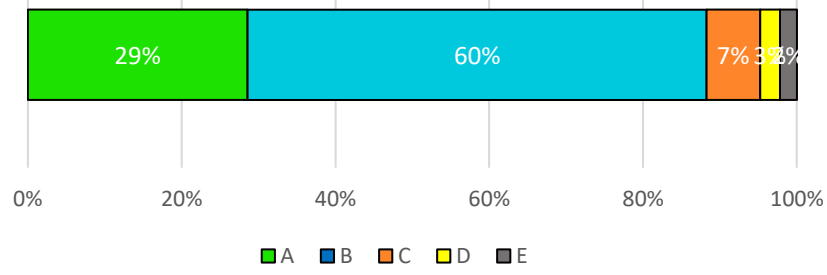


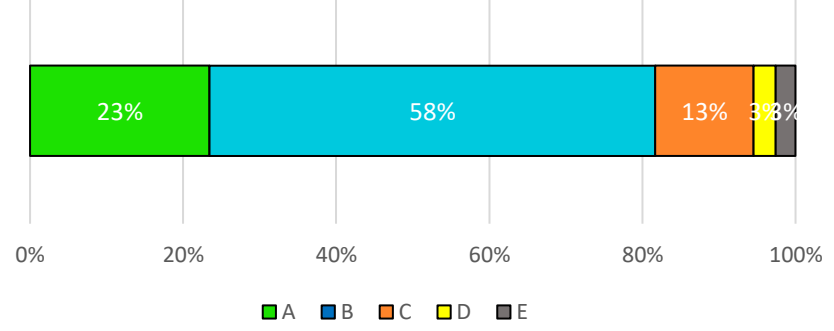
学校評価（保護者アンケート） ABCDE

A 思う B だいたい思う C あまりそう思わない D そう思わない E わからない

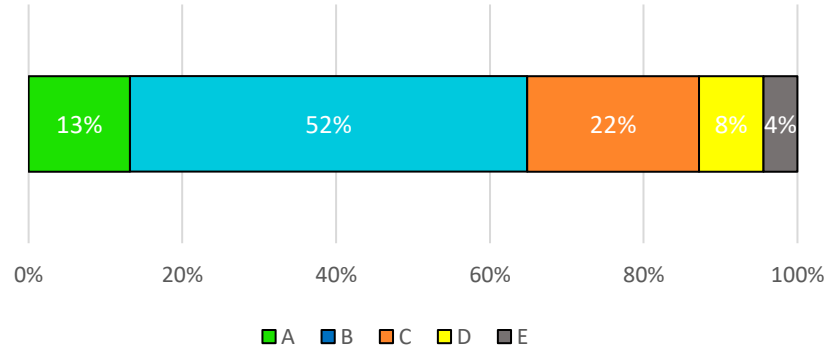
1 生徒は、校訓「澆刺と」のように、毎日の生活を元気に過ごしている。



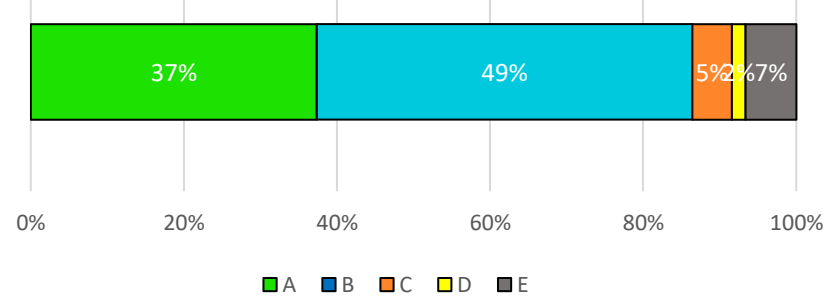
2 生徒は、元気にあいさつをしている。



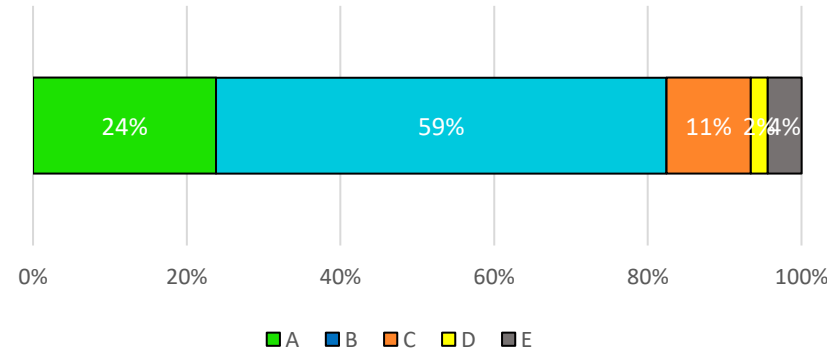
3 生徒は、整理・整頓・清掃をしている。



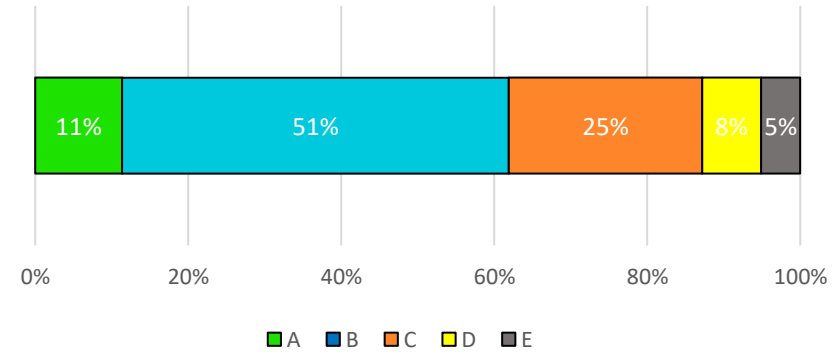
4 生徒は、時間を守っている。
(登下校・チャイム着席等)



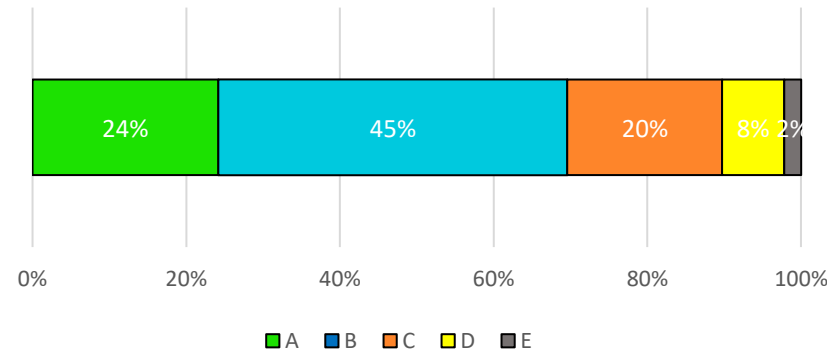
5 生徒は、学校の授業に積極的に取り組んでいる。



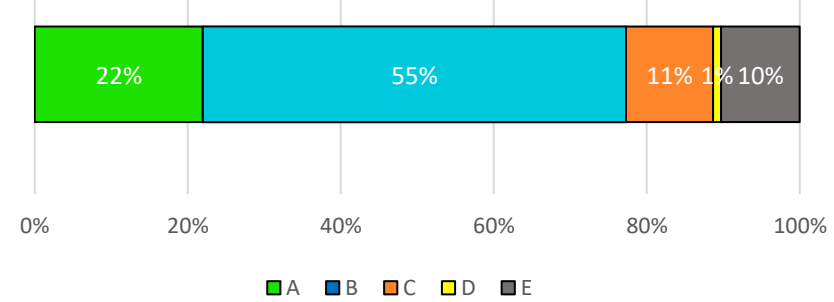
6 生徒は、学校の授業をよく理解できる。



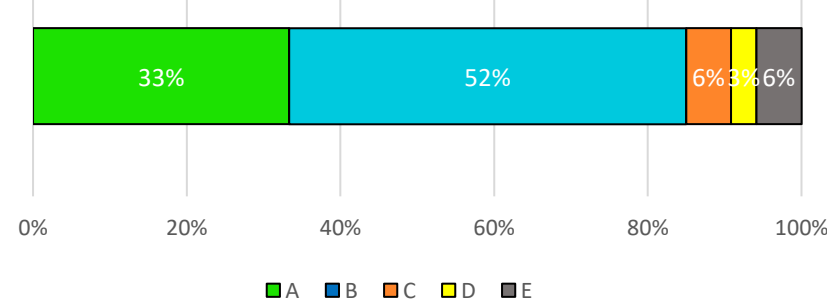
7 生徒は、体力向上に積極的に取り組んでいる。



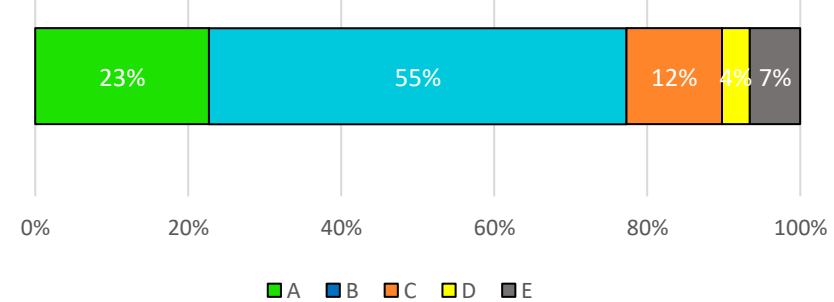
8 生徒は、道徳の授業で「生命の尊さ」について深く考えることができている。



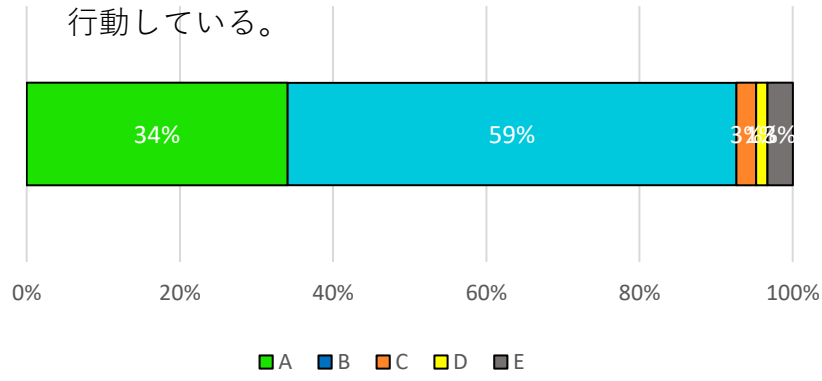
9 生徒は、いじめのない明るい学校生活を送っている。



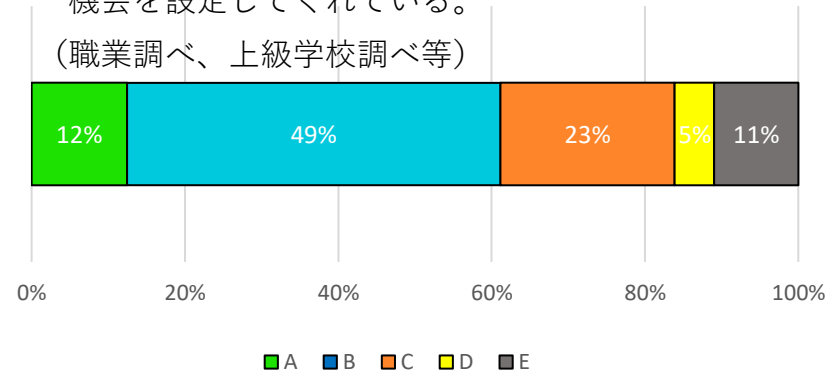
10 生徒は、悩み事に対して先生や友達など相談できる人がいる。



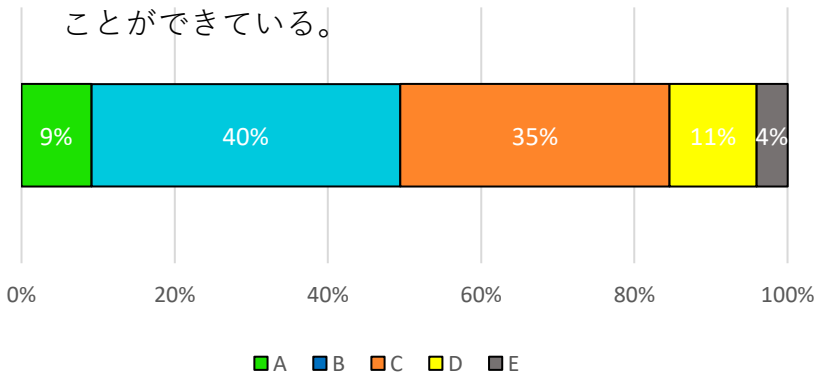
11 生徒は、学級の決まりやマナーを守って行動している。



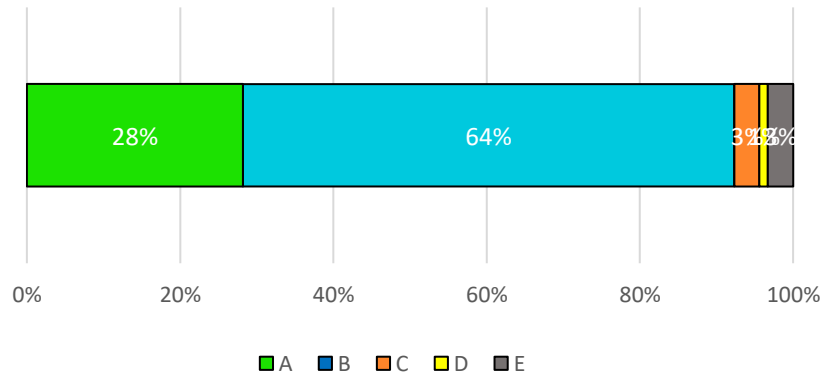
12 学校は、生徒の将来や進路について深く考える機会を設定してくれている。
(職業調べ、上級学校調べ等)



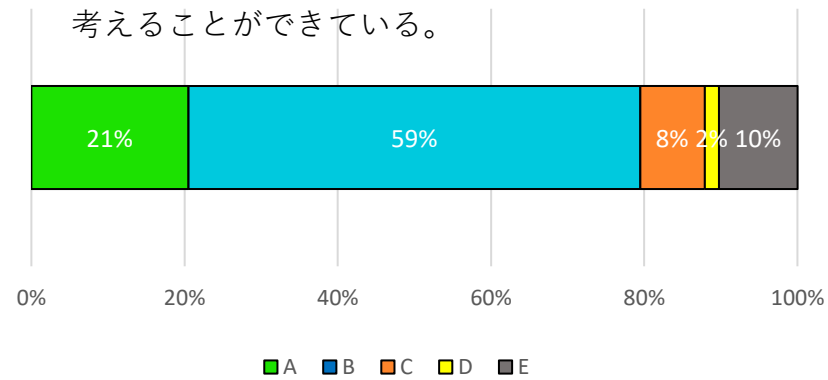
13 生徒は、自分の将来や進路について深く考えることができている。



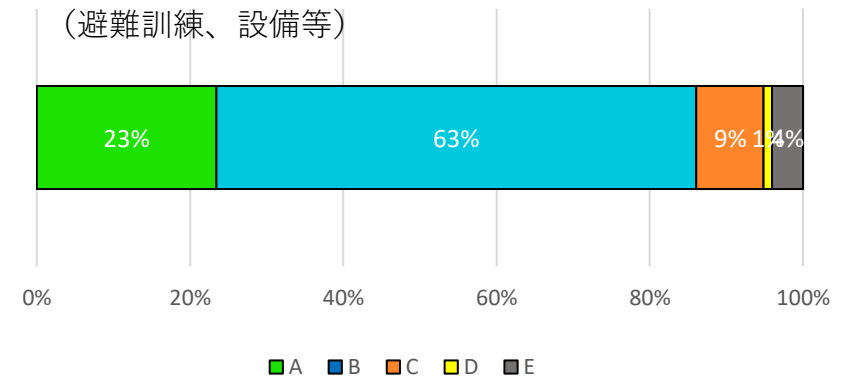
14 学校は、安全で安心して勉強することができる。



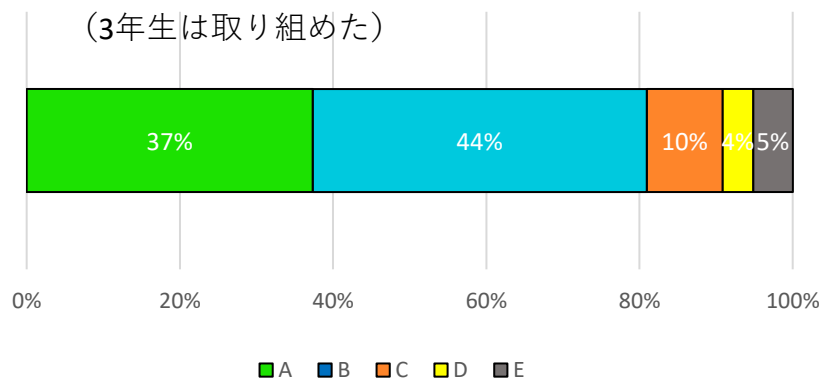
15 生徒は、避難訓練などにより安全について考えることができている。



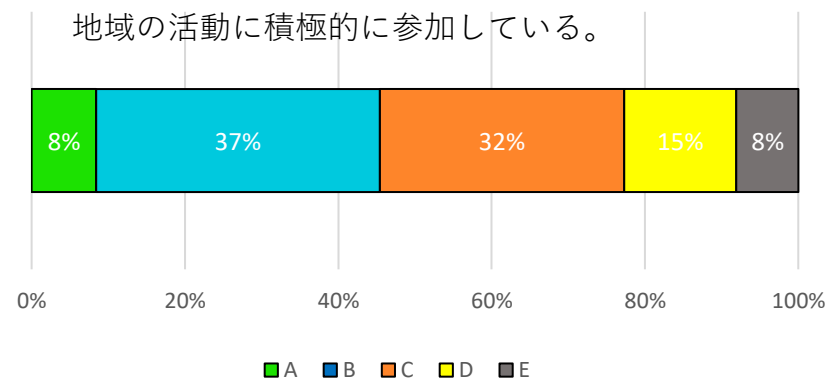
16 学校は、安全に配慮してくれている。
(避難訓練、設備等)



17 生徒は、部活動に楽しく取り組んでいる。
(3年生は取り組めた)



18 生徒は、ボランティア活動(クリーン活動等)や地域の活動に積極的に参加している。



19 生徒は、チャレンジスクールに積極的に参加している。

